

パルシステム 利用の手引き



CONTENTS

● パルシステムとは……………	2
● ご利用の流れ……………	3
● カタログの紹介……………	4
● ご注文について……………	9
● 商品のお届けについて……………	13
● お支払いについて……………	16
● お役立ちサービス……………	20
● 手数料と減免制度……………	26
● 個人情報保護方針……………	28
● 宅配事業約款……………	30
● ご注文・お届けスケジュール お問い合わせ先一覧……………	裏表紙





このたびはご加入いただき、 ありがとうございます。

「利用の手引き」では、パルシステムを
快適にご利用いただくための方法をわかりやすく紹介しています。

また、パルシステムの基本情報や、
商品以外に提供しているサービスについてもご案内しています。
ぜひお手元に保管していただき、ガイドブックとしてご活用ください。

パルシステムは “生協”です

生活協同組合（生協）は組合員の自主的な組織です。自分たちの生活を守り、向上させることを目的としています。パルシステムは創設以来、「食の安全」を優先し、産直と環境にこだわり、作り手がはっきりとわかる商品をお届けしてきました。生協の原点でもある「人と人との助け合い」を大切にし、組合員の多様な生活を商品・サービス・情報を通じてサポートします。

組合員一人ひとりが 運営に参加

「営利を目的としない」非営利法人である生協。一人ひとりの組合員が出し合ったお金（出資金）で商品を仕入れ、それを利用することで成り立っています。経営基盤を堅実なものとするため、みなさんに出資や増資のご協力をお願いしています。



※生協を退会する際には、それまでお預かりしていた出資金を返還します。

配達エリアは1都11県



（福島県／茨城県／栃木県／群馬県／埼玉県／千葉県／東京都／神奈川県／新潟県／山梨県／長野県／静岡県）

※上記のエリア内でも一部配達に伺っていない地域があります。



かんたん!

ご利用の4ステップ

step 1

カタログが届く

毎週決まった曜日にカタログと注文用紙をご自宅にお届けします。

▶詳しくは4ページへ



スケジュールについて詳しくは裏表紙をご覧ください。▶▶▶



step 2

注文する

カタログを見て、欲しいものをチェックしましょう。Webサイトやアプリ、注文用紙で注文します。

▶詳しくは9ページへ



step 3

商品が届く

ご注文の翌週に商品と新しいカタログをお届けします。

▶詳しくは13ページへ

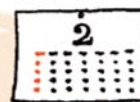


step 4

お支払い

口座振替、またはクレジットカードで月に1回お支払いください。

▶詳しくは17ページへ



家族に
合わせて
選ぼう!

自分にぴったりのメインカタログ



子どものいるくらしに

*毎週発行 56 ページ /

食品約 800 品目、生活用品約 200 品目



日々の食卓作りに
役立つ情報をお届け

献立にもう悩まない!
献立 CHOICE

夕食の献立をメイン 3
品、副菜 2 品提案。
どれでも 3 点以上の
注文で 3% OFF!



希望者には
紙のレシピをお届け!



こんな商品も載っています! /

♪ お弁当に
便利な加工品



♪ サツと作れる
「お料理セット」



♪ 食べ盛りの子どものいる家庭や、
多人数の家庭向けの
徳用サイズも充実!



青果のページに
子どもといっしょに
楽しめるコーナー

食育をテーマとし
たコーナーがあり、
子どもといっしょ
に読んで楽しむこ
とができます。

まだある!

カタログのポイント

● 産直産地からの最新情報やおいしさの秘密を掲載しています。



Kinari きなり

大人中心の暮らしに

*毎週発行 56 ページ /
食品約 700 品目、生活用品約 200 品目



産地や伝統の技など
豊かな物語を発信



季節や各地の味を楽しむ 巻頭特集

季節を楽しむ食や、旬の食材を生かした食卓の提案、ご当地フェアなど、毎週さまざまなテーマでお届けします。

こだわりの品や有名店の逸品も きなり専門店

日本各地の老舗や隠れた銘店の、こだわりの味を紹介。毎回異なるお店を紹介しています。



こんな商品も
載っています! /

自家配合した飼料で健康に育てた「すずき産直牛」

自分へのごほうびにこだわりの品



まだある!

カタログのポイント

- 旬の味わいを楽しむレシピを巻頭で紹介。
- 大人の味覚も満足できる品ぞろえ。

きなりセレクト

より注文が簡単に
*毎週発行 24 ページ /
約 340 品目



カタログに
注文数を記入して
提出

まだある!

カタログのポイント

- 文字が大きめで読みやすい。
- 少人数の食卓にもうれしいお弁当やお惣菜が充実。



あると
助かる!

くらしに合わせたオプションカタログ

赤ちゃんや
就学前の子どもがいます

そんな方には…

yumyum
[ヤムヤム] For Baby & Kids



毎週発行

赤ちゃんから就学前のキッズまで
子育てファミリーをサポート

●便利な食材、雑貨が勢ぞろい ●レシピ、子育て情報も充実



離乳食や幼児食
には、めやすの月
齢・年齢を表示

※写真はイメージです。

新生児～

おむつやケアグッズは
“お届け”が便利!

成分は石けんと
水だけで安心

『YUMYUM
ベビーソープ』



赤ちゃんから使える
日焼け止め

『yumyum
ベビーUVミルク』

離乳食期

離乳食作りをサポートします

最初の一と口から3週目までを
サポートするセット



『離乳食はじめてセット』

【セット内容】 yumyum産直うらごしにんじん、yumyum産直うらごしコーン、国産大豆カットとうふ、スタートガイド



yumyumシリーズ
について詳しくは
21ページへ

管理栄養士・坂弘子先生が
食材のポイントやレシピなどを紹介



毎週2ページに掲載「離乳のきほん」

※写真はイメージです。

1歳半
以降

手間なく出せる食品



野菜と海藻もとれる
貝だくさんのハンバーグ
『5種の国産お野菜
ハンバーグ』

細くて食べやすい!
魚が苦手な子どもにも



『おやつソーセージ』

北海道の
産直かぼちゃを使用



『産直かぼちゃの
グラタン』



**食物アレルギーが
気になります**

そんな方には…

ぱん-んぱいじ

ぱん-んぱいじ 卵・乳製品不使用
2021年5月2日(木) 発行

手軽で便利なおかず&おやつ
じゃがいもに生のおからを加えてふんわり仕上げました。

米粉もちり!
特定原材料7品目不使用。

手のひらサイズのかわいらしい風船

メールのやさしい風味がふわり。

アレルギー対応商品の表示は、アレルギー対応マークで表示しています。

pal-system

隔週発行

食物アレルギーに配慮した商品がそろいます

- 商品はすべて卵・乳製品不使用
- アレルゲン、原材料の表示付きで安心

卵アレルギーの子どももお気に入り
『ガトーショコラ』

国産米使用。
自然解凍でもふわふわ

『みんなの食卓 お米で作ったまあるいパン』

米粉ろりの豆乳くりむぼん
3個 341円(税込368円)

原材料:米粉(国産)、豆乳(大豆を含む)、砂糖(てん菜)、卵(たまご)、小麦粉、イースト、なたね油、かぼちゃ、食塩 (直造90日) ●カスタード風味の豆乳クリームを入れたのぼりの木パン。おやつや軽食に。181kcal/個0.3g/100g

アレルギー表示: アレルゲン 卵 乳 小麦 大豆 卵 大豆

**わかりやすい
アレルゲン・原材料表示**

原材料
パッケージに記載されている原材料と同じ内容を表示。

アレルゲン表
特定原材料7品目と大豆について記載。

インターネット注文ならアレルゲンを事前にお知らせする機能もあります。詳しくは20ページをご覧ください。

**介護を
しています**

そんな方には…

ケア・さぽーと

**犬や猫と
くらしています**

そんな方には…

Link Ring Love

ケア・さぽーと 10.1
骨まで食べられる“魚惣菜”

アレルギー対応商品の表示は、アレルギー対応マークで表示しています。

pal-system

4週に1回発行

“やわらか食”などの介護食や介護用品をご用意

- 食品約30品目を掲載
- おむつなどの介護用品も

Link Ring Love 9.4
犬&猫のブラッシング用“たわし”

アレルギー対応商品の表示は、アレルギー対応マークで表示しています。

pal-system

4週に1回発行

犬や猫との生活を充実させる情報が豊富

- 飼育のマナーや犬猫をとりまく問題を紹介
- 重たいフードや雑貨もお届け

定番のおかずを
“やわらか食”で



『やわらかごちそう 筑前煮』



『ライフリー超うす型 下着感覚パンツ』

おとな用
おむつも豊富

「森の産直」産地の
間伐材を使用



『Link・林 猫砂』

国産キャベツを
おやつにしました!



『Link Ring キャベツそのまま』



ほかにも
あります!

お役立ち情報いっぱいの別カタログ

6ケタの注文番号で、カタログの停止と再開を受け付けています。

有名店の味や
地方の名産品



食楽広場

停止 再開
193330 193038

くらしをもっと快適にする
生活用品



パルくらす

停止 再開
193305 193003

スキンケア・メイクなどの
化粧品



素肌時間

停止 再開
193321 193020

調理を助ける
キッチン雑貨



キッチン+ぶらす

停止 再開
193313 193011

カタログ
について

よくある質問

Q & A

Q メインカタログやオプション
カタログの登録・変更方法は?

インターネット▶メニューの「組合員情報・設定」を選択し、「カタログの配付・停止」から変更できます。
注文用紙▶【メインカタログ】裏面の「商品カタログ変更欄」にご記入ください。【オプションカタログ】登録・停止は6ケタの注文番号でも変更可能です。詳しくは12ページをご覧ください。

A

Q カatalogが届かなくなりました。

ご注文がない週が8週連続と、すべてのカタログ配付を停止させていただいています。時期によっては、8週より前後する場合があります。配付再開をご希望の方は、お手数ですがご所属生協のお問い合わせ先(裏表紙参照)へご連絡をお願いいたします。

A

Q カatalogや注文用紙が不要な場合は
どうすればいいですか?

メインカタログのお届けを停止することはできません。注文用紙はインターネットのメニューの「組合員情報・設定」を選択し、「カタログの配付・停止」から変更できます。

A

Q スマートフォンだけで
利用する方法はありますか?

アプリ完結のサービス『タベソダ』なら、カタログをお届けすることなく、アプリのみでご利用できます。商品のお届けがある週のみ配達にうかがい、ご注文がない場合の手数料はかかりません。サービス切り替えをご希望の方はインターネット上で変更可能です。

A

アプリストアから

タベソダ

検索



選べる
注文方法

商品を注文しよう

方法1

スマートフォンやパソコンで注文



インターネットはここが便利！

point
1

いつでも注文できて、
何度でも変更OK!

カタログが手元になくても、スキマ時間で注文
できます。

point
2

お届け商品を確認してから
注文できる!

その週に届いた商品を見てから、内容に合わ
せて次週の注文ができます。

point
3

注文締切や欠品の情報が
メールで届く!

注文締切お知らせメールや欠品・変更お知ら
せメールも利用できます。

※配信停止も可能

point
4

あなたに合ったおすすめ表示で
注文をサポート!

注文履歴をもとに、おすすめ商品を表示。

point
5

インターネット限定商品を
利用できる!

3日分の時短ごはんセット

- 夕食3日分の食材
とレシピが届く!
- 主菜+もう1品が
時短で作れる!



※画像はイメージです。

わが家の常備菜セット

- 常備菜3品と使い
切りおかず2~3品
が悩まず作れる!
- 1品15分程度で作
れる!



※画像はイメージです。

※今後、セットの内容が変更になる場合があります。

まずはインターネット登録を

登録はこちらから

パルシステム ネット登録 検索



登録には組合員番号が必要です。

※「pal-system.co.jp」ドメインのメールを受信でき
るように設定してください。

※インターネット登録後、注文用紙でのご注文を続け
ることもできます。



注文はこちらから

●インターネット注文サイトで
注文する

パルシステム

検索

●アプリを使う

『ぼちパル』 『webカタログ』



詳しくは次のページで



注文に
便利なアプリ

カタログを見ながら
かんたん注文

ぽちパル



毎回のログインは不要。一度ログインすれば以降はすぐにアクセスできます。

だからおすすめ!

point 1 注文はかんたん!
注文番号を入力するだけ



大きい
…キーボードで
使いやすい!

- 電卓を使う感覚で注文できます。
- 商品を追加するたびに合計金額を反映。すぐに確認できます。
- 原材料やアレルギーも確認できます。

point 2 クチコミが
見られる!



- カタログでは見ることができない、商品のクチコミを見ることができます。

point 3 お気に入りや定期お届けで
買い忘れなし



商品の検索もできる!

- ハートをタップして登録したお気に入りの商品は自動で買い物カゴに追加されます(写真左)。
- 登録しておけば決まったサイクル(毎週、隔週、4週に一度)に自動で届くので、買い忘れがありません(写真右)。



● まずはアプリを
ダウンロード

ぽちパル 検索



● アプリ起動後、
ログイン

設定したログインIDとパスワード
を入力

● 注文の流れ

step1



カタログに記載されている番号を画面下のキーボードで入力。番号を確認して右上の「注文へ進む」をタップ

step2



内容確認画面で注文内容に誤りがなければ、「注文を送信する」をタップ

step3



送信完了!
※この画面が表示されたら注文完了



カタログが手元になくても
注文できる

webカタログ



毎回のログインは不要。一度ログインすれば以降はすぐにアクセスできます。

だからおすすめ！

point 1 紙のカタログのページと同じ感覚で商品が探せる！

point 2 外出先でも注文できる！

point 3 小さい文字も拡大表示で見やすく

ダウンロードはこちらから



パルシステム webカタログ 検索

●注文の流れ

step1



商品を
タップする

step2



「カゴへ」を
タップし、買い物カゴに追加。
あとはカゴに進んで注文を送信するだけ

インターネットなら
便利がいっぱい！

『メニュー』を活用しよう

詳細を確認

- 注文履歴
- 請求金額
- お届け内容
- 出資金



注文時間を短縮

- お気に入り登録商品
- まとめて買い物セット (3日分の時短ごはんセット、わが家の常備菜セット)
- 定期お届け (パルくる便・予約登録米)

変更も簡単

- 注文の休止・再開
- メールアドレス変更
- 組合員情報・設定
- お支払い方法変更

もっと便利に活用

- お届け状況の確認
- アレルゲンのお知らせ
- レシピクリップ
レシピサイト『だいどころログ』のお気に入りレシピを保存できます。
- クチコミ
- お友だち紹介
周りのお友だちや家族にパルシステムを紹介できます。

pal-system

お届け状況の確認

2020年2月5日 (水) のお届け状況 (2月1回)

所属センター パルシステム東京国立センター
コース 1-703-3-1-008

本日のあなたのお届け量は 03 番目です。

現在の位置を確認する

お届け順	お届け時間	配達のお届け時間
01	12:19	12:11
02	配達待ち	12:15
03	配達待ち	12:15
04	配達待ち	12:23
05	配達待ち	12:24
06	配達待ち	12:30

※交通事情や天候などの影響で、お届け順番が前後する場合がございます。

※画面はイメージです。



方法2

注文用紙で注文

step1

カタログで商品の注文番号を確認



これが……注文番号です。

281

さゆつり

3本 198円(税込214円)

あざやかな緑色と独特の香り、サラダには欠かせない野菜です。産地リレーで通年お届けしています。

step2

注文用紙に数量を記入

商品名の上が注文番号です。

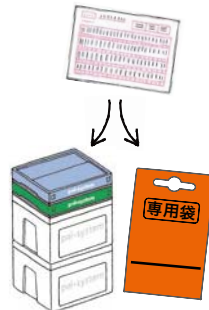
黒色の鉛筆がシャープペンシルでご記入ください。



step3

配達日に提出

配達担当に手渡すか、通い箱や専用袋に入れて指定の場所(ドアノブや新聞受けなど)へ置いてください。注文がない場合でも提出してください。



注文用紙の見方

表

「パルくる便・予約米」登録中商品次回お届けの「パルくる便」「予約米」を表示します。一時的な数量変更やお休みはこちらでできます。※予約米については一部表示されない銘柄があります。

現在のポイント数
詳しくは18ページへ

増資の申し込み
詳しくは18ページへ

裏

メインカタログ・オプションカタログの変更
メインカタログの変更はコトコトなら「2」を、Kinariなら「3」を欄に記入。オプションカタログの変更や再開は登録欄に「1」を記入してください。

マークや色でわかりやすく表示
 pal パルシステムオリジナル商品
 値引き商品 (価格を白抜き表示)
 今週のおすすめ商品
 過去に注文した商品

過去に注文した商品

6ケタ商品注文欄
注文番号が6ケタの商品、「パルくる便」に登録したい商品は、ここにご記入ください。

記入時の注意点
〈良い記入例〉

上を閉じない
上は丸めない
まっすぐの棒で
小さい棒はまっすぐ下へ短く
※数字を消す場合は、消し残りがないように消してください。
※注文用紙を汚したり、濡らしたりしないでください。

方法3

電話で注文

締め切り時間

注文用紙提出日の翌日12:00まで

●自動電話注文 プッシュボタンで簡単注文。深夜3時まで受付!

0120-679-345

月～日曜日
6:00～深夜3:00

●パルシステム注文センター

0120-086-379

月～金曜日
9:00～21:00

●携帯電話からは(有料)

0570-086-379

土曜日
9:00～12:00

※締め切り時間の直前は大変混み合います。なるべくお時間に余裕をもっておかけください。
※お問い合わせ内容の確認とサービス向上のために、通話の内容を録音させていただきます。

※ナビダイヤルは有料です。ご利用の携帯電話のプランにより料金異なります。



週に一度の
お楽しみ

届いた商品を確認しよう

決まった曜日に決まった場所へ

●ご在宅の場合

商品を直接お渡しします。お届けに使用した通い箱は、その場で回収することもできます。

●ご不在の場合

事前にご指定いただいた場所へ通い箱に入れて留め置きします。

●玄関チャイムを希望されない場合

ご在宅中でも玄関チャイムを押さないよう対応することもできます。ご希望の場合は事前にお伝えください。

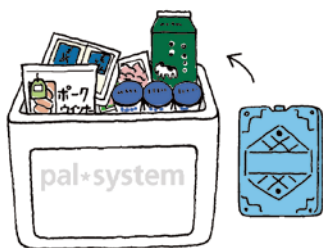


届いたらすぐに商品と「お届け情報」の内容を確認しよう

4つの温度帯に適した梱包でお届け

冷蔵

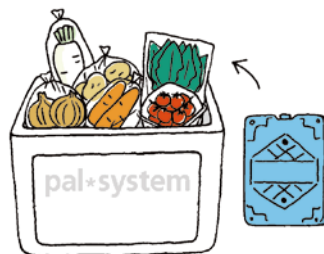
発泡スチロールの保冷箱に保冷剤を入れてお届けします。



青果

青果にとって最適な温度になるよう、季節ごとに保冷剤で調整してお届けします。

※青果でも、常温でお届け場合があります。



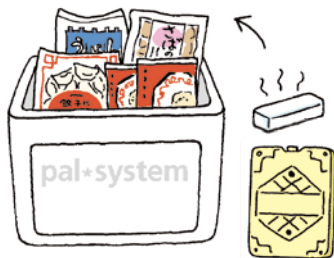
4つの温度帯

冷凍

ドライアイスや、冷凍用保冷剤を入れてお届けします。

ドライアイスにご注意ください。

素手でさわると、凍傷になる恐れがあります。お子さまがドライアイスで遊ばないようにご注意ください。びんやペットボトルなど密閉容器に入ると破裂して大変危険です。顔を近づけたり、口に入れたりしないでください。



常温

プラスチックの折りたためるケースでお届けします。石けんなどは香りが移らないよう包装しています。



セキュリティにも配慮

ご不在時はシールやカバーでセキュリティにも配慮します。



封印シール



※各生協によって取り扱いが異なる場合があります。通い箱の返却時は封印シールをはがしてください。

または

商品カバー

お届けした通い箱に、上からカバーをかぶせます。

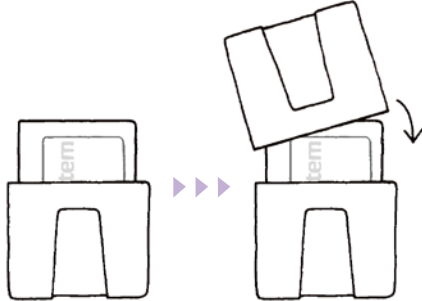


※商品カバーが必要な方は配達担当または加入の生協までお問い合わせください。商品カバーは組合員みなさんの共有財産です。

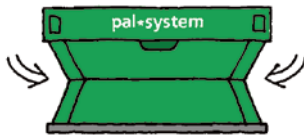


通い箱はご返却を。次週まで保管をお願いします

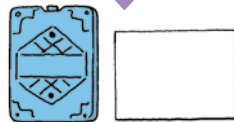
- 通い箱は重ねるとコンパクトにまとまります。



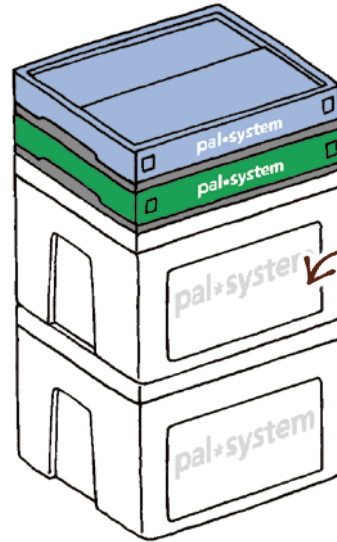
- 常温品ケースは側面下を軽くたたくと折りたためます。



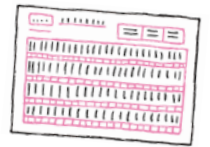
保冷剤や保冷シートも次週に回収します。



配達曜日にあらかじめ取り決めた場所へお出してください。配達時にお預かりします。



組合員名のラベルなどは、はがしてください。



注文用紙は専用袋に入れて指定の場所（ドアノブや新聞受けなど）へ置くか、通い箱の中に入れてご提出ください。注文用紙とカタログは混ぜないようお願いいたします。

通い箱や保冷剤、商品カバーは、組合員みなさんの共有財産です。

繰り返し使用しますので、次回の配達日まで大切に保管をしてください。雨に濡れたり、風で飛ばされて汚れてしまわないよう、保管場所などのご配慮をお願いします。また、名前ラベルと封印シールをはがしていただくようご協力をお願いいたします。汚れてしまった場合は、ご返却前に軽く洗っていただけると気持ちよくみんなで使うことができます。

商品お届けについて

よくある質問

Q & A

Q 商品の返品は可能ですか？

ご注文締め切り後の、組合員都合によるキャンセルや返品はできません。代替でお届けした商品については、返品可能です。詳細は16ページをご参照のうえ、お届け後8日以内にお問い合わせください。

A

Q 通い箱を取りに来てほしいです。

通い箱は次回の配達時にお預かりさせていただきます。ご自宅での保管をお願いいたします。

A

Q 配達時間が知りたいのですが、確認することはできますか？

アプリ『ぼちパル』や『webカタログ』、インターネットから確認ができます。メニューの「配達状況」をご覧ください。

※配達曜日のみご確認いただけます。

A

Q 県外へ引っ越しをしますが、続けて利用できますか？

引っ越し先がパルシステムグループの配達エリア内であれば、ご利用いただけます。ただし、現在お住まいの都・県外に引っ越し場合は、一度お住まいの地域の生協を脱退のうえ、引っ越し先にあるパルシステムグループの生協への加入が必要となります。

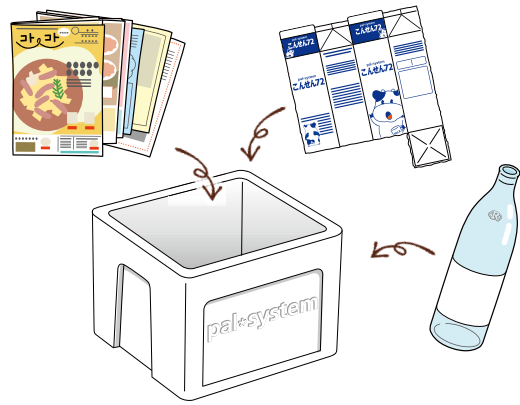
A



資源は通い箱に入れてお戻しを

パルシステムがお届けしたもののうち、一部の容器・包装等は毎週回収し、資源循環と廃棄物の削減に取り組んでいます。リユース・リサイクル対象商品に表示している「Rマーク」が目印です。ひもなどでまとめず、通い箱に入れてお戻しください。

※汚れがひどいもの、水濡れのひどいものは、各自治体の指示に従って処分してください。



回収にご協力をお願いします！

リユース・リサイクル対象



マークのある商品はリユース・リサイクル対象です。

カタログ・商品まとめ袋



プラスチック製品に生まれ変わります

中身は出して、そのまま入れてください。

【回収対象】

- 商品カタログを入れている袋(透明)
- 商品をまとめているプラスチックの大きな袋

※個々の商品のパッケージ袋は回収していません。
※組合員名のラベルは切り取って返却してください。

米袋

プラスチック製品に生まれ変わります



中身は米粒を残さず空にして、そのまま入れてください。



※パルシステムのロゴが入った米袋に限ります。

「お料理セット」トレー

「お料理セット」のトレーに再生します



洗って乾かして入れてください。

※Rマークの付いた白いトレーに限ります。
※油污れがついているとリサイクルできませんので、しっかりと洗い落としてください。食洗機も使えます。

「富士の天然水」ペットボトル

ペットボトルとして再生します

キャップを取って乾かし、軽くつぶして入れてください。

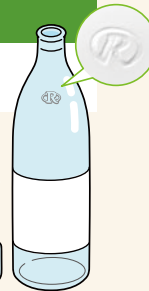


※パルシステムがお届けする「富士の天然水」が対象です。パルシステム東京では取り扱いはありません。

※キャップと外箱のダンボールは回収していません。

リユースびん

きれいに洗って、繰り返し使います



水ですすぎ、透明フィルムとキャップをはずして入れてください。



※透明フィルム、ふた、注ぎ口は回収していません。紙のラベルははがさず、お戻しください。

トマト・いちごの外箱

そのまま再使用します



たたんでそのまま入れてください。



※Rマーク付きのものに限ります。
※濡れないようにご注意ください。

紙パック・ABパック

トイレットペーパー、ティッシュに生まれ変わります



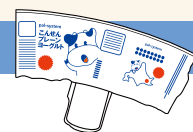
洗って、開いて、乾かして入れてください。

※ABパックは内側が銀色のパックです。
※カートン(円筒形紙パック)も含まれます。
※注ぎ口、キャップ、ストローは回収していません。
※市販品も対象です。

地球の未来にまじめなポディソープ(紙パック)

ヨーグルトカップ

トイレットペーパー、ティッシュに生まれ変わります



【対象商品】

洗って、開いて、乾かして入れてください。

※ふた(内ぶた含む)は回収していません。



こんせん プレーンヨーグルト (400g)



こんせん プレーンヨーグルト (低脂肪) (400g)



生乳70%の プレーンヨーグルト (450g)

商品カタログ・チラシ類

紙製品に生まれ変わります



ひもでしばらずそのまま入れてください。

※パルシステムがお届けしたものに限りです。
※袋から出してください。
※注文用紙はカタログ類と区別して提出してください。
※お届け情報は回収していません。

たまごパック

たまごパックに再生します



開いてそのまま入れてください。



※汚れた部分は切り取ってください。

インターネットのリサイクル情報も併せてご確認ください。



パルシステム リサイクル

検索



何が届いた?
いくら使った?

お届け情報を確認しよう

届いた商品について

商品が届いたら、カタログなどと同梱されている「お届け情報」で配達内容をチェック。

お届け情報 6月4回(A週) 2020年6月22日月曜日配達

ごせん 太郎様 組合員番号 **12345678** pal-system
 コース: -13-0-8-110 所属: パルシステム神奈川麻生

■本日のお届け商品

注文番号	区分	商品名/値引き種別	本体単価	税込単価	数量	税込金額	備考(☆は軽減税率対象)
0428	冷凍	までっご焼きたりササミ(バラ凍結)	480	518	1	518	☆
0446	冷凍	通師飯・胡麻さば 120g(さば70g、タレ50g)	428	462	1	462	☆
0447	冷凍	わら焼き戻りかつおタキ(タレ付)	498	538	1	538	☆
0452	冷凍	コア・フード野付の産直ほたて 5~7玉100g	498	538	1	538	☆
0471	冷凍	塩しモンズびららの薫(2合用) 260g(固形量230g)	498	538	1	538	☆
0485	冷凍	脂ののった国産天日干しさば 2枚180g	298	322	1	322	☆
0620	冷凍	からっとチーズ揚げ 18本180g	369	399	1	399	☆
0335	常温	九州産たけのこ水漬(縦割り) 150g	368	397	1	397	☆
0321	青果	エコ・キャベツ 1個	165	178	1	178	☆
0321	青果	#<欠品>エコ・キャベツ 1個	165	178	-1	-178	☆本日の商品情報参照
合計						6,312	

■ご利用明細(6月4回)

区分	内訳/値引き種別	本体単価	税込単価	税込金額	備考	
ご利用額	6月4回ご利用金額			3,712		
基本手数料		200	220	220	手数料対象金額は3,924円です	
積立増資	<増資申込み>			200	非課税	
その他請求	2020年5月検分計 電気料金 契約1	6,775	7,452	7,452	電気料金に関する商品 0.120(868)10.6	
その他請求	2020年5月検分計 口座振替割引額 -5.5円	-50	-55	-55	電気料金に関する商品 0.120(868)10.6	
その他請求	共済など 団体がん保険	4,690		4,690		
合計						16,219

■ご注文受付(次回以降お届けする商品、別便でお届けする商品など)

注文番号	区分	商品名/値引き種別	本体単価	税込単価	数量	税込金額	備考
124532	常温	七夕おやつセット 3袋	630	680	1	680	☆ 7月1回お届け

■本日の商品情報

■「エコ・キャベツ 1個」に関するお詫き■
 お詫き/天候不良による調達不足(悪天候の影響により)

■ポイントのご案内

・今回の獲得/訂正/使用ポイントの合計(①-②)は 9ポイントです。

項目	ポイント
①【獲得の内訳】	計 9ポイント(ご利用9、商品特典0、パルくる0、ギフト0、ご紹介0、グループ0、その他0)
②【訂正/使用の内訳】	計 0ポイント(その他0、使用ポイント0)

前回までの累計ポイント	今回の獲得/訂正/使用ポイントの合計	累計ポイント	累計ポイントの内、2022年3月5日に期限が切れるポイント
1,544	9	1,553	680

「いつもご利用ありがとうございます」

● **組合員番号**

● **お届けした商品**

● **お届けの変更にもなる金額の訂正など**

● **手数料**

● **積立増資**

● **お届けを予定している商品、宅配便や郵送でお届けする商品**

● **やむを得ない規格変更や欠品など、重要な情報を記載**

● **ポイントのお知らせ**

届いているものと間違いがないかご確認ください。

規格の変更や欠品などがあつた場合、それにもなる価格の変更分を差し引いています。

手数料の金額は、地域によって異なります。

詳しくは26ページへ

詳しくは18ページへ

次回以降にお届けを予定しているものや、パルシステムの配達とは別に宅配便や郵送で届く商品が記載されています。

届いた商品とご注文の内容が違っていたら、「本日の商品情報」をご覧ください。
 ※ インターネットサービスに登録するとお届け日当日の午前中に「欠品・変更お知らせメール」が配信されます。

取得したポイント、年度末に消滅するポイント数をお知らせしています。

詳しくは18ページへ

返品・交換について

ご注文締め切り時間後の組合員都合によるキャンセルはできません。

○ 返品・交換ができるのは...

- 商品が不良品だった場合 → 返品または交換を承ります。
- 代替の供給品として届けられたものが、お気に召さない場合 → 返品を承ります。
- カタログとイメージが異なる場合 (ただし右記のものは除く)

✕ 返品・交換ができないのは...

- 食品(生鮮食品・青果・一般食品・機能性食品等)
- 衛生用品(ティッシュペーパー・オーラル用品等)、化粧品、肌着、水着、しめかざり、ポイント景品、福袋
- 購入者の責任により傷や汚れが生じた商品
- 組合員の指定により加工した商品 ● 各種チケット類
- 植物、種、ペットフード ● 開封後の書籍およびCD・DVD等

● 返品・交換の方法

商品お届け後、8日以内にパルシステムへご連絡ください(ご連絡がなく、商品のみが返却された場合は返品・交換をお受けできません)。そのため、商品はお届け後1週間以内に必ず中身をご確認ください。

ご注意ください ・宅配便で届いた「くらしと生協」商品の場合、返品・交換については、同封されている伝票をご覧ください。
 ・上記以外の宅配便の場合、返品は、「宅配品返品連絡票」に必要事項を記入のうえ、商品に添付をお願いします。その後、お手数ですが同梱のご案内に記載の連絡先までご連絡ください。交換の場合は、パルシステムまでご連絡ください(ただし、内容によってはご希望にそえない場合がございます)。



ご利用金額とお支払いについて

請求書は「マイ情報ページ」をチェック。

月に一度「お届け情報」のあとに入っています

マイ情報ページ 6月4回(A週) pal-system

■ご請求情報 (請求書)
6月のご請求金額は、41,196円です。7月6日にご指定の金融機関から引落になります。

前月の請求・ご入金について	当月のご利用額について	ご請求合計
前月繰越し金 0	当月のご利用額(税込) 13,074	41,196
前月ご請求額 38,875	当月のご利用額(10%) 22,632	
前月ご入金額 38,875	当月のご利用額(5%) 0	
前月ご請求残 0	消費税対象外 5,490	
	当月のご利用額合計 41,196	翌月繰越し金 0
	うち消費税 3,025	

■6月のご請求明細
6月4回までのご利用金額は、41,196円です。6月分のご請求期間は、6月1回～6月4回までのご利用分が対象です。

全項目	6月1回	6月2回	6月3回	6月4回	合計
ご利用額	8,355	8,446	4,627	3,712	25,140
ご利用訂正額					
基本手数料	220	220	220	220	880
商品配達料					
積立増資	200	200	200	200	800
*その他請求分	-1,000		3,289	12,087	14,376
合計	7,775	8,866	8,336	16,219	41,196
うち消費税相当額	642	738	678	966	3,024

■その他の請求書 内訳

内訳	本体単価	税込単価	税込金額	備考
6月1回 0.6月1日ポイントご利用代金(消費税率10%商品ご利用)			-120	
6月1回 0.6月1日ポイントご利用代金(消費税率10%商品ご利用)			-50	
6月3回 くらしと生香 スーパーメッシュが5152レッドM	2,990	3,289	3,289	くらしと生香関係 012013917557
6月4回 2020年5月報分 電気料金 契約1	6,735	7,452	7,452	電気料金に関する項目 012018681106
6月4回 2020年5月報分 口座振替引落 -59円	-50	-50	-50	電気料金に関する項目 012018681106
6月4回 共済など 労務がん保険	4,590		4,590	

■出資金のご案内
6月ご請求時点の出資金残高 1,200円 (今回ご請求分の積立増資は含んでおりません)

● 毎月最終週(月末あるいは月初めのお届け日)に、当月ご利用分(商品代金、増資、消費税などの合計金額)のご請求情報(請求書)をお届けします。ご請求情報は、お届け情報の下段に記載されます。

● **ご請求金額**
今月利用された合計金額とご請求金額はここで確認できます。

● **今月の「その他ご請求」分内訳**
共済・電気など、当月のその他ご請求の内訳を記載しています。

● **出資金の残高確認**
お預かりしている出資金と積立増資の合計金額です。

スマートフォンやパソコンでいつでも確認できます
お届け情報やご請求金額は、『ぼちパル』『webカタログ』やインターネット注文サイトでもご確認いただけます。お支払い方法の変更も可能です。

※マイ情報ページの内容は、予告なく変更する場合があります。

お支払い方法は、2通り

※収納はパルシステム生活協同組合連合会が代行しています。

1. 口座振替 (自動引き落とし)

ご利用代金のお支払いは、月に1回、月末締め翌月6日の引き落とし(土・日・祝日の場合は翌営業日)。金融機関の口座登録手続きが必要となります。金融機関の受け付け日の関係で、口座振替手続きが完了するまでは自動引き落としが間に合わない場合がありますが、その場合は「振込用紙」をカタログと一緒にお届けしますので、6日までにお振り込みください。

※口座の残高が1円でも不足していると引き落としがされません。また、2カ月連続でお支払いが滞ると自動引き落としが停止され、ご注文ができなくなります。
※請求書作成のタイミングで、返金・値引きが翌月扱いになる場合があります。

2. クレジットカード

インターネットサービス登録後、メニューで手続きが可能です。



取り扱いクレジットカードブランド

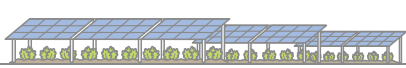


※クレジットカード払いの引き落とし日は、各カード会社の規定により異なります。デビットカード払いは、ご請求情報の開示前に引き落としになる場合があります。
※一部カード会社によっては、カード有効期限後の自動更新はありません。インターネットサービスから再登録が必要となります。

各種手数料について

● **振込手数料**
ご利用代金の口座振替のご登録がお済みでない場合、またはクレジットカードをご登録済みの方で決済エラーの場合、振込手数料110円(税込)を請求させていただきます。

● **督促手数料**
ご利用代金のお支払いを2カ月連続で全額確認できない場合、督促手数料110円(税込)を請求させていただきます。



みんなで
運営

出資金と増資

－ 組合員の出資金で運営する生協 －

生協は一人ひとりの組合員が出し合った出資金で商品を調達し、それを組合員が利用することで成り立っています。そのため、パルシステムでは加入時に出資金をお預かりしています。加入後も、注文の際に増資し、積み立てることができます。増資は任意ですが、安定した運営を続けていくためにできるだけご協力をお願いしています。お預かりした出資金と積立増資は、脱退される際にお返しします。

※積立増資とは…加入時にお預かりした出資金に増資することです。

積立増資は一口100円です。

- 2週続けてご希望の訂正金額を記入することで、以後、その額が自動的に毎週積み立てられるようになります。
- 訂正登録のマスに「0」と記入する、もしくはインターネットで「0」と登録すればその週は増資は行われません。
- 2週続けて「0」にすると、以降は自動的に増資をしなくなります。
- その後、再度増資を希望する場合は、変更と同様の方法で希望額をご記入・ご登録ください。
- 出資金の減資については、別途、所定用紙での申請が必要です。お問い合わせ先（裏表紙参照）、または配達担当へお申し付けください。

毎週の注文時にいっしょにできる

積立増資額の変更・中止方法

インターネットで変更・中止

項目	一口	数量	注文内容の確認画面にて、変更できます。
積立増資（課税対象外）※2企画回数から自動反映	100円	0	注文内容の確認画面にて、変更できます。
増資（課税対象外）	1,000円	0	

注文用紙で変更・中止

● 積立増資額を変更したい場合



● 増資をしない場合



※ご所属の生協によって増資設定金額が異なります。

いろいろ
使える

パルシステムポイント制度

＼ためよう！

利用金額 **500円** (税込) で
1ポイント

※「パルくる便」のお届け、アンケート・モニター企画への参加、アプリ『まめパル』の利用等でも付与されます。

＼確認しよう！

注文用紙またはお届け情報、
買い物カゴで確認

保有ポイント数は、注文用紙は表面のポイント欄（12ページ参照）から、お届け情報は「ポイントのご案内」（16ページ参照）から、インターネットなら注文内容の確認画面（買い物カゴ）で確認できます。

＼使おう！

● 利用代金にあてる

・1ポイント1円として、1ポイントから利用代金に充当できます（ただし100ポイント未満の場合は、一括で全ポイントを充当することになります）。注文用紙の表面・上部の欄に書き込むか、インターネットでは注文内容の確認画面で充当できます。

100ポイント
169960

500ポイント
193500

● 出資金に振り替える（増資）

・200ポイント＝200円、500ポイント＝500円をそれぞれ一口として出資金に振り替えることができます。注文用紙の場合は6ケタのお申し込み番号を記入します。インターネットでは注文内容の確認画面で振り替えます。

200ポイント
169994

500ポイント
193518

● 社会貢献活動に利用する

・パルシステムが行う社会貢献活動への募金として利用することができます。

● 景品と交換する

・年に6回のポイントカタログでパルシステムの定番商品やオリジナルグッズと交換できます。
※ ポイント景品や募金に使用する場合は、ポイント交換企画でご確認ください。

● ポイントの有効期限は3年間です。

※ 3年間使われなかったポイントはその年度末に一律で失効します。

〈ご注意ください〉クレジットカードでお支払いの場合、パルシステムのご利用ポイントは付与されません。

（パルくる便ポイント、商品特典ポイントは付与されます）

● 返品について

・商品を返品された場合、付与したポイントを差し引きます。

● 付与対象外商品について

・『スクエア』のすべてのサービス、『Caica』『チケット@ぱる』掲載のチケット、カルチャー商品、サンプル、増資、手数料、各種共済掛金、募金、パルシステムでんきなどは、ポイント付与の対象外です。

● ポイントの消滅について

・脱退された場合、未使用のポイントは消滅します。パルシステムグループの生協のある地域間で引越しをされ、転居先でもパルシステムを継続する場合、消滅したポイントの復活が可能な場合があります。詳しくはご所属生協のお問い合わせ先（裏表紙参照）へご連絡ください。

・利用代金が2カ月連続未納の場合、付与したポイントは保留となります。未納分を入金いただければポイントは復活します。

・パルシステムポイントの付与は、カタログ配付時点のお支払い方法により決定しています。お支払い方法を変更した場合、パルシステムポイントが付与できない企画回があります。



お支払いについて

よくある質問

Q & A

Q 注文をしていない週でも、手数料はかかりますか？

パルシステムの手数料は各種情報提供やシステム利用に関わる手数料です。商品のお届け有無に関わらず発生するため、注文のない週や、インターネット注文をご利用の場合でも手数料がかかります。

A

Q 返品した商品の返金はいつになりますか？

返品の商品が確認できた時点で、返金の処理をいたします。処理日が当月の請求書作成前であれば当月反映となり、作成後の場合は次月繰り越しとなります。詳しくはご所属生協のお問い合わせ先(裏表紙参照)へご連絡をお願いいたします。

A

Q 支払い期日を過ぎてしまいました。

期日が過ぎた振込用紙を使用することは可能ですが、入金日によっては請求内容が変わってしまいます。ご所属生協のお問い合わせ先(裏表紙参照)へご連絡をお願いいたします。

A

Q 注文の利用額に上限はありますか？

パルシステムでは1回当たりの利用額上限を20万円(税込)までとさせていただきます。また加入後、利用開始から3カ月間は、1回当たりの利用額上限は3万円(税込)までとなりますのでご了承ください。

A

Q 前月分は支払ったはずなのに、2カ月分の請求書が届きました。

毎月のご利用代金は締め日を設定して請求金額を確定しています。すでにお支払いいただいた場合でも、日付によっては行き違いで請求書が届くことがあります。ご容赦ください。ご所属生協のお問い合わせ先(裏表紙参照)へご連絡をお願いいたします。

A

Q 口座引き落としの手続きをしたのに、振込用紙が届きました。

登録口座からの引き落とし手続きは、金融機関での手続き処理の関係上、最大2カ月程度お時間をいただいております。手続きが完了するまでは、カタログといっしょにお届けする振込用紙を使用してお支払いをお願いいたします。

※カタログのお届けがない場合は郵送となります。

A

Q 「未入金通知」が届きましたが、これは何ですか？

何らかの理由で引き落としができなかった場合、または期日までに全額ご入金いただけなかった場合に届く振込用紙です。期日までに近隣のコンビニエンスストアまたは郵便局からのお支払いをお願いいたします。

A

Q 利用をお休みした場合に、手数料はかかりますか？

お休みのご連絡をいただき、カタログを停止している期間は、手数料は発生しません。お休みたい配達日を起点とした3週間前までに、インターネットでお休みの登録を行ってください。または、お問い合わせ先(裏表紙参照)や配達担当にお申し付けください。注文用紙やカタログなどのお届けを停止いたします(再開するときも同様のスケジュールです)。

A



便利で
うれしい

くらしに役立つサービスいろいろ

一人ひとりに合わせたサービス

パルくる便

繰り返し注文したい商品、きらしたくない商品を定期的にお届け。一度登録しておけば、毎回の注文の手間が省けます。



予約登録米

産直産地のお米を「4週に1回」お届け。年間購入で生産者を応援しながら、毎月安心して産直米を食べることができます。



全国宅配 パルのはこ



離れてくらす大切な方に、パルシステムの商品を宅配便で全国にお届けするサービスです。毎週の注文と同じタイミングで、いつでも利用できます。



お気に入り登録・ 商品のクチコミ

こちらから
クチコミが
確認できます

ハートを
タップして登録



注文画面のハートマークをタップして、お気に入りの商品を登録できます。その商品の取り扱いがある企画週には、自動的に買い物カゴに追加されます。

商品の原材料



この商品の
原材料は…

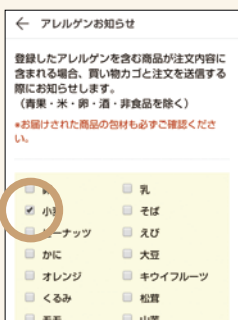


カタログでは掲載しきれない商品の原材料や栄養成分も、インターネットの各商品ページから確認することができます。

アレルゲン お知らせ

設定可能な
アレルゲンは
28品目

ここで
登録



気になるアレルゲンを登録しておく、登録したアレルゲンを含む商品が買い物カゴに入っているときにアラートが出ます。



備品 いつでも注文

『トイレトペーパー細穴専用芯
(り・さいくりんぐ/シングル細穴用)』



『石けん
計量カップ
(粉石けん水ばしろう用)』



『無洗米用
計量カップ』

インターネットの「日用品」カテゴリ、「米・雑穀など」カテゴリより注文できます。日用品数点と、無洗米用計量カップをご用意。

注文の仕方は
こちらから確認



化粧品 お試しサイズ



「試してから使いたい」という人も安心。インターネットの「美容・コスメ」カテゴリより化粧品のお試しサイズをいつでも注文できます。人気の6品をラインナップ。



※「Web」マークのついているものは、インターネットから利用できます。
 ※サービスの利用には、パルシステムのインターネット登録・ログインが必要な場合があります。詳細は9ページへ。
 ※画面はイメージです。

料理に役立つサービス

Web

生協パルシステムのレシピサイト

だいでこログ



カタログで紹介した約1万件の監修者付きレシピを掲載！毎週更新中。季節感を大切にした特集も。必要な材料を注文することも可能です。



連載企画「クッコ」。子どもができるお手伝いを紹介。「やってみる？」のひとことで親子の時間が始まります。



だいでこログ 検索



パルの手づくりラボ

季節の手しごとレシピを紹介。みんなの「やってみた」体験もあります。



パルの手づくりラボ 検索



パルシステム ごはん部

「毎日おいしくたのしくごはんを食べて、私と家族と日本を元気にしよう」をモットーに活動中。毎月ごはんにまつわる投稿を募集して、専門家や生産者のお話を聞きます。



パルシステムごはん部 検索



まめパル

食材管理に役立つ！



注文した食材が自動登録されるので、冷蔵庫の中身の管理がラクラク。また、届いた食材を使ったレシピも見られて便利！



まめパル 検索



Web

子育てに役立つサービス

アプリ

子育て123



月齢別の離乳食レシピやQ&Aなどが充実。管理栄養士・専門家が監修した記事のみを掲載しています。

パルシステム 子育て123 検索



きほんの離乳食



パルシステムオリジナルの離乳食食材を活用したレシピがたくさん。「食べたチェック」で記録を残す機能も。



きほんの離乳食 検索



yummy club



子育て中*の組合員限定サービス。メンバー登録すると、商品のモニター募集やポイントがもらえるアンケートなど、お得で役立つ情報がメールで届きます。

*0歳～未就学児

ヤムヤムクラブ 検索



離乳食食材「yummyシリーズ」



手軽と安心。どちらもかなえる、パルシステムオリジナルの離乳食食材。国産・産直の原料を優先し、化学調味料不使用で乳児に安心です。忙しくても、気楽に離乳食が用意できます。

少量ずつ使えて手軽で安心

『yummy 産直うらごしコーン』



『yummy野付の कोरोコ秋鮭』



『yummy国産野菜の バランスキューブ(黄・緑)』

パルシステム ヤムヤムシリーズ 検索



暮らしに関するサービス

カタログ

Caica
Culture & Amusement Information Catalog

チケット・カルチャー・旅行



停止 193399 再開 193194

パルシステムだけの貸切公演や割引などおトクな情報が満載です。

【チケット】

- 公演チケット、テーマパーク、イベントチケットが充実
- 学習教材、通信教育、雑誌年間購読などおすすめの情報を紹介

カタログに記載の注文番号をインターネット注文サイト、注文用紙でご注文ください。

【旅行】

- 四季折々のおすすめ旅行をご案内。

お申し込みは、カタログに記載の電話番号、または専用サイトでご注文ください。

Web

チケット@ぱる



遊園地、動物園、水族館などのテーマパークのチケットや、『Caica』に掲載のないレアチケットなどが入手できるWebサイト。いつでも注文できて、最短3日で発送します。

パルシステム チケット 検索



スクエア 住まいと暮らし



停止 193356 再開 193054

住まいや暮らしに関するお悩みやお困りごとにご相談ください。

住まい

- リフォームからシロアリ防駆除まで、「家」に関するお困りごとを解決

【サービス内容】

リフォーム/外壁塗装/庭木剪定・造園/シロアリ防駆除/ネズミ対策/畳替え/ガラス窓交換/新築マンション内覧会同行サービス/不用品整理・処分など



暮らし

- エアコンの掃除やふとんの仕立て直しなど、「くらし」に関するお困りごとを解決

【サービス内容】

ふとん仕立て直し/宅配買取サービス/霊園・墓石/ホームオーダースーツ/エアコン・ハウスクリーニング/ピアノ調律・買取・運送/手仕上げはんこ/補聴器など



お問い合わせ・お申し込みは **0120-114-312**
パルシステム サービス事業課へ 受付/月～金曜日 10:00～17:00

パルシステム 住まいと暮らし 検索



想いがつながる 贈り物(ギフト)



季節の挨拶や、母の日・父の日など感謝を伝えたい日に向けた、特別なカタログをお届けしています。

つ・む・ぐ



国産の原料や、国内の伝統・技の継承を大切にしているカタログです。作り手や、産地の物語をていねいに紹介することで、愛着をもって長く使えるモノとの出合いを提案します。年4回発行。

のんびる



食と農に関すること、介護や子育てなどくらしの「困った!」を解決するヒントやあなたのための情報満載の雑誌です。隔月発行。

のんびる 検索



組合員の声を生かす取り組み

商品開発チーム

ふだんのくらしの視点を生かして、組合員が実際に商品開発や改善に取り組んでいます。



「群馬のおいさとどけ隊」のみなさん(2019年度活動当時)



アンケート・モニター企画



より多くの組合員の声を実際の商品に反映させるため、インターネットから気軽に参加できるアンケート・モニター企画を行っています。

パルシステム アンケートモニター 検索



ひとことメール



インターネットの投稿フォームや、カタログの裏表紙に毎月1回掲載されている用紙から、気軽に想いを伝えられます。

パルシステム ひとこと 検索



見守り安心サービス

1. 安心メールサービス

- 離れてくらす親族の方の情報を受け取りたい
- ご自身(見守り対象者)の情報を親族に伝えたい

毎週のお届け時に、おうかがいした基本情報(在宅・不在など)をご指定の連絡受取者へメールでお知らせ。離れてくらす親族の方に安心を提供します。



見守り対象者
組合員 ※60歳以上

連絡受取者は
組合員以外でもOK!

遠く離れた親族の方にも
ご連絡できます



連絡受取者
組合員の親族

2. 緊急通報サービス

見守り対象者の緊急、異変を察知した際に通報を行います。

パルシステム 見守り安心 検索



リーディングサービス

リーディングサービスとは、目の不自由な方の商品注文を手助けする「声のカタログ」です。カタログを読み上げる声を録音、収録したCDを配付します。ご希望の方にはお試し版をお届けしています。



毎週の配達時または宅配便で、CDをご自宅にお届けします。

読み上げスタッフより

私たちも全員、パルシステムの組合員です。同じ組合員として、目の不自由な方がご自身で楽しく商品が選べるように手助けできればと思っています。



再生可能エネルギーで安心・安全な未来

持続可能な社会づくりを進めていくために、FIT電気*(再生可能エネルギー)を中心とした電気をお届けします。養鶏農家の鶏ふんや、田んぼに注ぐ用水路などで発電しています。

*固定価格買取制度(Feed-In Tariff制度)によって買い取られた、再生可能エネルギーで発電した電気。



畑の上に太陽光パネルを設置した森のソーラー古河発電所(茨城県)

●パルシステムでんき問合せセンター
電気の契約について何でもご相談ください。

0120-868-106

月～土曜日 9:00～17:00

パルシステムでんき 検索



月刊『きぼうのでんき』を発行し、再生可能エネルギーの普及に関連したさまざまなテーマを取り上げています。また、最終面ではお届け商品の放射能検査結果なども紹介しています。

くらしについて相談したいときには

※ご連絡の際は、お名前・組合員番号をお知らせください。

●くらしの相談ダイヤル

くらしのなかで困ったこと、聞きたいことなど何でもご相談ください。

03-6205-6720

月～金曜日 10:00～16:30 ※土・日・祝日はお休みです。

●子育て相談ダイヤル

子育てアドバイザーが子育てについての相談をお受けします。

0120-410-227

火～金曜日 10:00～16:30 ※月・土・日・祝日はお休みです。

●アレルギーに関わるオンライン個別相談

パルシステムが連携をしているNPO法人「アトピッズ 地球の子ネットワーク」が毎週金曜日に実施しています。(事前予約制)

※『ぶれーんべいじ』でご確認ください。





家族の安心を考える ～共済・保険～

「助け合い」のここを保障にも

生協は、組合員同士で助け合う「共助」の考えを形にした組織。保障についても、組合員が困った時に互いに助け合う仕組みの「共済」や、組合員だから保険料が割安になる「団体保険」を取り扱っています。お手頃な掛金と充実した保障で、ご自身と大切な家族の安心をサポートします。

「CO・OP共済」のここがおすすめ

- **窓口は顔なじみの配達担当**
商品を毎週届ける配達担当が、「CO・OP共済」の窓口。日頃から接している相手なので、気軽に質問や相談をすることができます。
- **共済金請求忘れを防ぐために**
「CO・OP共済」は、共済金をお支払いすることでお役に立てます。もれなく共済金をご請求いただくため、「請求忘れはありませんか?」と積極的に案内しています。

パルシステムの共済

家族みんなの基本保障
ケガ通院から長期入院まで



資料請求はこちら ▶ 注文番号 **190055**



入院やお子さんに多いケガ通院の保障が充実。

J1000円コース

- 加入できる年齢(発効日時点)：0歳～満19歳
- 性別：男性・女性
- 保障期間：満30歳の満期日まで

- ・病気・ケガの入院は1日目から日額6,000円の保障
- ・ケガ通院は1日目から日額2,000円の保障



女性がかかりやすい病気で入院を手厚く保障。

L2000円コース

- 加入できる年齢(発効日時点)：満18歳～満64歳
- 性別：女性
- 保障期間：満65歳の満期日まで

- ・病気・ケガの入院は1日目から日額5,000円の保障
- ・女性がかかりやすい病気での入院は、入院日額にプラス日額3,000円で手厚く



ケガ通院や入院・手術など医療保障に特化。

V2000円コース

- 加入できる年齢(発効日時点)：0歳～満64歳
- 性別：男性・女性
- 保障期間：満65歳の満期日まで

- ・病気・ケガの入院は1日目から日額5,000円の保障
- ・ケガ通院は1日目から日額1,500円の保障



※2021年10月時点での商品内容になります。

おすすめ インターネットから申し込みできます。申込用紙に比べて、保障開始までの期間が短縮!

パルシステム 共済 加入 検索

https://www.palsystem-kyosai.coop/special/lp_information.html



アンケートに答えると全員にプレゼント!

※パルシステムの加入から1カ月以内に回答してください。
※画像はイメージです。
※プレゼント内容は予告なく変更する場合があります。あらかじめご了承ください。





資料請求はこちら ▶ 注文番号 **190021**

月々2,000円から。同じ掛金で満85歳満期までサポート。

- 加入できる年齢(発効日の年齢)：満65歳～満70歳
- 性別：男性・女性
- 保障期間：満85歳の満期日まで



コープ共済センター

0120-50-9431

受付：月曜日～土曜日9:00～18:00(年末年始は休業)

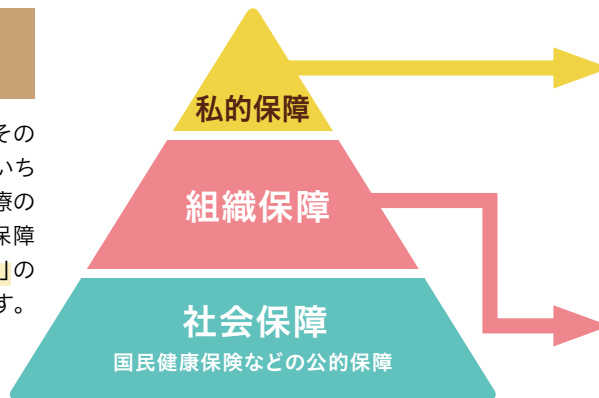
契約引受団体/日本コープ共済生活協同組合連合会(《たすけあい》はパルシステム共済生活協同組合連合会との共同引受になります)
[CO・OP共済ニュース]CO・OP共済に加入するには、出資金をお支払いいただき、生協の組合員になることが必要です。

※詳しい内容は加入申込書付宣伝物またはパンフレットをご覧ください。

K-79841-2202

パルシステムの 保障商品の考え方

パルシステムは万が一のときに組合員とその家族が生活を継続していくための保障がいちばん大切だと考え、「生きるための保障=医療の保障」を基本としています。また、医療の保障は「基本保障」「上乗せ保障」「補完保障」の3つの考え方をベースに案内を行っています。



● **補完保障**
特定疾病(がん等)の保障や死亡保険など、特定のリスクへの保障

● **上乗せ保障**
基本保障では補えない医療費外費用(差額ベッド代や交通費等)の保障

➡ **パルシステムの保険**

● **基本保障**
公的保険(健康保険等)の自己負担分を補うための保障

➡ **パルシステムの共済**

気になる商品がありましたら
資料のご請求を

請求方法は2通り

① 注文用紙または
インターネット注文から
注文番号6ケタをご記入ください。



② Webから

パルシステムの保障 検索

パルシステムの保険

共済だけでは足りない保障を
一人ひとりのニーズに合わせてプラス

組合員とご家族なら団体割引でお得に加入!

がんの保障

① パルシステム組合員のための**がん**に特化した保障!
組合員なら保険料が**47.5%割安!**(団体割引等)

団体 **がん保険**

(団体総合生活保険)

注文番号 **134791**

Webからの
資料請求・
お申込みはこちら!



お手頃な保険料で
がんの治療を幅広くカバーします!

パルシステム 団体がん 検索

三大疾病の保障

② 組合員なら保険料が**47.5%割安!**(団体割引等)

コープの
三大疾病保険

注文番号 **134953**

Webからの
資料請求・
お申込みはこちら!



2つの質問で簡単申込み!
三大疾病(がん、脳卒中、
急性心筋梗塞)のリスクに備える!

パルシステム 三大疾病保険 検索

※団体保険商品は損害保険であり、共済ではありません。

本ご案内は各保険の概要を説明したものです。ご加入にあたっては、必ず「重要事項等説明書」をよくお読みください。ご不明な点等がある場合には、代理店・扱者までお問い合わせください。

(代理店・扱者)
パルシステム共済
生活協同組合連合会保険事業部

0120-201-342

受付/9:00-17:30 ※土日を除きます。

ニーズに
合わせた
商品いろいろ!



パルシステムの保障 検索

〒169-0072 東京都新宿区大久保2-2-6 ラクス東新宿6F
(引受保険会社)
① 東京海上日動火災保険株式会社
21-TC02994(2022年1月作成)
広域法人部 団体・協同組織室 TEL:03-3515-4151
② 三井住友海上火災保険株式会社
広域法人部 営業第二課 TEL:03-3259-6693

火災保険 地震保険



地震や火災・自然災害等、お住まい・家財の被害を幅広く補償!!



① 火災保険は単独でもご加入できますが、地震保険は火災保険とセットでのご加入となります。

組合員なら、大口集団割引適用で保険料が

10%割引!

※集団割引は一般契約と異なり割引増がからないので約10%割引となります。集団一時払は一般契約一時払に比べて10%割引です。また、地震保険は集団割引の対象外となります。割引率は、集団契約件数によって変更となることがあります。

更に! 建物と家財を同時に契約すれば、家財の保険料は

10%割引!

※地震保険は割引対象外となります。
※評価基準・支払基準が「新価・実損払」であるご契約に適用されます。

インターネット
からの見積依頼・
資料請求はこちら!



0120-399-788

受付/月曜日～金曜日 9:00～17:30
※年末年始のみ休業。

注文番号

134732

資料請求はこちら

(取扱代理店)
(株)パルふれあいサービス
(引受保険会社) 共栄火災海上保険株式会社

B21-0696-20220707

【個人情報について】ご提供いただく個人情報につきましては、各種保険のご契約にあたって(お見積りを含みます)、取扱代理店または引受保険会社との間で共同利用いたします。また、保険会社と共同募集を開始したため、取扱代理店または引受保険会社よりご連絡させていただく場合がございます。

手数料と減免制度

加入出資金 パルシステム山梨の加入出資金は、1,000円です(一口100円10口より)。

パルシステム手数料 パルシステム手数料は、各種情報提供やシステム利用に関する手数料です。カタログや商品のお届けの有無に関わらず発生いたします。

	利用形態	利用人数	利用金額 (税込)			
			2,000 円未満	2,000 円以上	5,000 円以上	10,000 円以上
基本設定	個人パル	1 名	248 円	198 円	110 円	0 円
	ふれんどパル	2 名	124 円	99 円	55 円	0 円
	グループパル	3 名以上	0 円			

※「ふれんどパル」「グループパル」は、登録人数に関わらず、カタログの発行部数が1部の場合「個人パル」、2部の場合「ふれんどパル」の手数料が適用となります。
 ※「ふれんどパル」「グループパル」に関しては、詳しくはご所属生協のお問い合わせ先(裏表紙参照)へご連絡ください。

減免制度 ※減免制度については申し込み手続きが必要です。申請は各問合せ窓口(裏表紙参照)か、右の二次元コードをご利用ください。
 ※家族とは配偶者、親子、姉妹、兄弟を指します。
 ※利用金額には、スクエア、Caica掲載のチケット、カルチャー商品、ギフト、増資、各種募金等、一部対象外商品があります。



● **ベビー特典** : お子さまが1歳になるまで手数料が無料となります。 ※ベビー特典終了後、キッズ特典が自動的に適用されます。

【対象】母子手帳交付日からお子さまが1歳の誕生日を迎える1カ月前までに申請された方

減免制度	利用形態	利用人数	利用金額 (税込)			
			2,000 円未満	2,000 円以上	3,000 円以上	5,000 円以上
ベビー特典	個人パル	1 名	0 円			
	ふれんどパル	2 名	0 円			

● **キッズ特典** : お子さまが小学校入学前の3月末企画回まで、1企画回5,000円(税込)以上のご利用で、手数料が無料となります。

【対象】1歳から小学校入学前のお子さまがいらっしゃる方

減免制度	利用形態	利用人数	利用金額 (税込)	
			5,000 円未満	5,000 円以上
キッズ特典	個人パル	1 名	198 円	0 円
	ふれんどパル	2 名	99 円	0 円

● **シルバー特典** : 単身減免の方は、1企画回1円以上のご利用で手数料が半額、1企画回3,000円(税込)以上のご利用で手数料が無料となります。
 家族減免の方は、1企画回1円以上のご利用で手数料が半額、1企画回5,000円(税込)以上のご利用で手数料が無料となります。

【対象】単身減免: 単身世帯で満65歳以上の方 家族減免: 同一世帯の家族全員が満65歳以上の場合

減免制度	利用形態	利用人数	利用金額 (税込)				
			0 円	1 円以上	3,000 円以上	5,000 円以上	
シルバー特典	単身減免	個人パル	1 名	198 円	99 円	0 円	0 円
		ふれんどパル	2 名	99 円	49 円	0 円	0 円
	家族減免	個人パル	1 名	198 円	99 円	99 円	0 円
		ふれんどパル	2 名	99 円	49 円	49 円	0 円

● **ハンズ特典** : 単身減免の方は、1企画回1円以上のご利用で手数料が半額、1企画回3,000円(税込)以上のご利用で手数料が無料となります。
 家族減免の方は、1企画回1円以上のご利用で手数料が半額、1企画回5,000円(税込)以上のご利用で手数料が無料となります。

【対象】組合員本人、または同一世帯の家族が、身体障がい者手帳、療育手帳、精神障がい者保健福祉手帳、指定難病医療受給者証のいずれかをお持ちの場合

減免制度	利用形態	利用人数	利用金額 (税込)				
			0 円	1 円以上	3,000 円以上	5,000 円以上	
ハンズ特典	単身減免	個人パル	1 名	198 円	99 円	0 円	0 円
		ふれんどパル	2 名	99 円	49 円	0 円	0 円
	家族減免	個人パル	1 名	198 円	99 円	99 円	0 円
		ふれんどパル	2 名	99 円	49 円	49 円	0 円

LINEやメールで
手軽に

パルシステムのお友だち紹介

あなたの周りに、パルシステムを知らないお友だちや離れてくらす家族はいませんか？
忙しくてなかなか買い物に行けない方や、重い物を運ぶのが大変という方、妊娠中や小さなお子さんがいる方に、
ぜひパルシステムを紹介してください。あなたにもお友だちにも、すてきな特典があります。

お友だち

たとえばこんな特典が！

あなた

クーポン
4,000円分

(通常3,000円+紹介1,000円)



ご利用代金から
2,000円
お値引き

※特典の詳細・適用条件については「お友だち紹介ページ」をご確認ください。特典は時期によって変更になる場合がございます。

パルシステムエリア内にお住まいの方ならOK!

- LINEやメールで
紹介用URLをお友だちに
送るだけ！
- お友だちの住所や
電話番号を知らなくても
大丈夫！

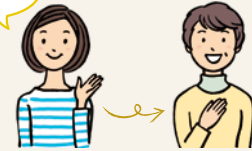


パルシステムは
1都11県で
利用できます。

※一部対応していない
エリアがあります。

あなたがお住まいの都県
以外の方でも紹介できます

たとえば



東京都に
住む私が

埼玉県に住む母を
紹介しても◎!

3STEPで簡単♪ 紹介用URLでお友だち紹介



紹介者の
あなたは

STEP1

お友だち
紹介ページに
アクセス



STEP2

あなたの組合員番号と
電話番号を入力して
紹介用URLを発行

STEP3

お友だちに
LINEやメールで
送信！



紹介された
お友だちは

STEP1

あなたが送った
紹介用URLから
申し込みページにアクセス

STEP2

加入申し込みフォームに
必要事項を入力

STEP3

手続き完了!